



# its

INDUSTRIAL TECHNICAL SUPPLIES

Nijverheidsweg 31C, 1850 NW HEILOO  
P.O. Box 98, 1850 AB HEILOO  
The Netherlands  
Tel: +31-(0)72-5337171  
Fax: +31-(0)72-5320010  
Web: www.sti-its.nl  
Eml: info@sti-its.nl

## Dust Valve DV



**Inlaat 200 mm, DN 200.**

- **Bijzondere eigenschappen:**  
**Laag gewicht.**
- **Jacob snelfittingen, eenvoudige montage.**
- **Te monteren zonder hijsmiddelen**
- **Zelfreinigende kunststof rotor 8 bladen, altijd 2 bladen in afdichting.**
- **Minimale luchtlekkage.**
- **Uit voorraad leverbaar.**

De Dust Valve DV is naar de praktijk met de modernste middelen ontwikkeld, voor toepassing in stoffilterinstallaties. De ronde in- en uitlaat hebben de zg. Jacob snelkoppeling en zijn geschikt om met spanringen gemonteerd te worden. Door het lage gewicht zijn de sluisen door 1 persoon te monteren.

Technische omschrijving:

Maximaal drukverschil 0.2 bar

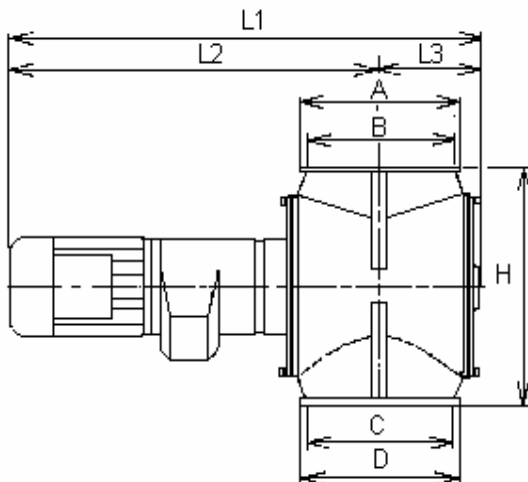
Producttemperatuur maximaal 80° C

Huis en deksels aluminium

Rotor slijtvast massief polyurethaan

Directe energie zuinige aandrijving, vanaf 0.18kW, IP 55, F-isol. 230/400V 50Hz

Toerental 23 omw./min



DV type	Gewicht	L1	L2	L3	Ø A	Ø B	Ø C	Ø D	H	Ltr/omw.	P kW
200	25 kg	600	463	137	219	200	200	219	300	4.8	0.25

L1 en L2 zijn afhankelijk van de gemonteerde motorreductor (eigenkeuze).