

## Bulk Solids Components Technology

### Schuifafsluiter

### GAS & GAS+PAM

Gelaste constructie

Met gasdichte behuizing en gasdichte afsluiting  
bulkgoederen (PAM)

## Toepassingen

Voor veilig en bedrijfszeker afsluiten en regelen van droge stoffen en granulaten.

De GAS typen worden klantspecifiek ontworpen en gefabriceerd. Hierdoor is het voor ons mogelijk een unieke afsluiter te leveren voor iedere toepassing.

Schuifkleppen met de PAM afdichtingen kunnen worden toegepast in een over- of onderdruk toepassing, van 10 mbar (abs) tot 6 bar (abs).

Voor hoge temperatuur toepassingen is het mogelijk het schuifblad en de inlaatkraag te waterkoelen.

## Eigenschappen

- Snelle openings- en sluitingstijd (<2 sec)
- Snijdt door een stilstaande materiaalkolom
- Flexible constructie (rond, rechthoekig)  
In combinatie met PAM dichting is alleen de ronde uitvoering mogelijk.
- Geschikt voor frequent gebruik
- Eenvoudig onderhoud, zonder uitnemen van klep

## Materialen

Behuizing: St37, H11, 1.4301, 1.4401, 1.4571, 1.4828 etc. andere materialen mogelijk op aanvraag

Schuif Werkstof.Nr 1.4401, 1.4541 of 1.4571

Coating als optie

Geleiding klepblad met excentrische nokken en rollers

## Afdichtingen

MVQ, fluorsilicone, Viton, EPDM, hitte bestendig silicoon rubber tot 300°C, etc. als vaste dichting, of als opblaasbare Pressairmatic (PAM) dichting

## Afmetingen / Flenzen

Flenzen conform DIN PN10 of ANSI 150 Lbs  
Andere maten mogelijk op verzoek

## Bediening

Elektro-pneumatisch

Elektro-pneumatisch met standmelding

Elektrisch

Hydraulisch

## Opties

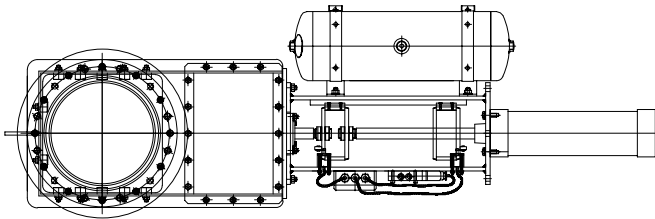
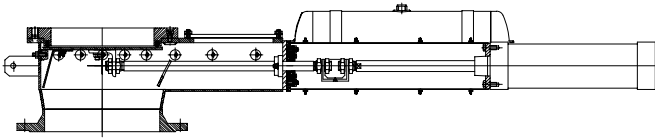
Traploze dosering

Magneetventielen (Explosieveilig conform ATEX)

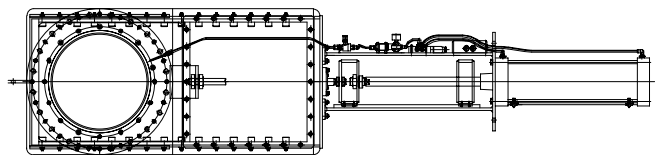
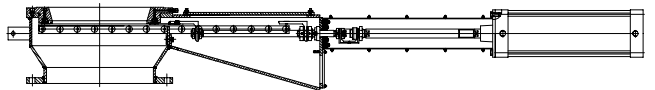
Eindschakelaars

Anti-adhesie coating

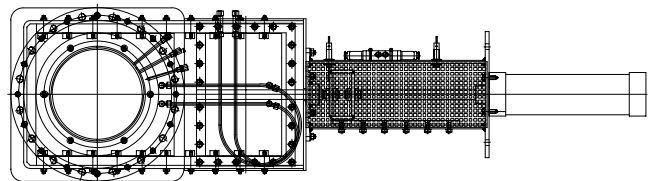
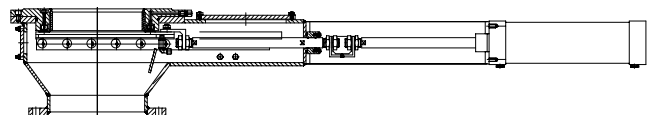
GAS DN300 Pneumatisch,  
Uitlaat DN350  
(Afmetingen op aanvraag)



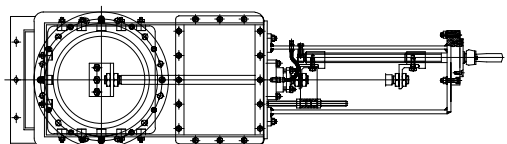
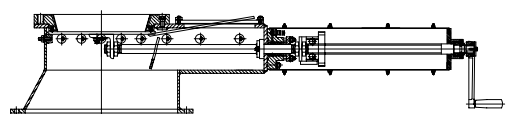
GAS+PAM DN500 Pneumatisch,  
(Afmetingen op aanvraag)



GAS-HTCS+PAM DN400,  
Watergekoelde schuif en inlaat  
(Afmetingen op aanvraag)



GAS DN300 Handbediend,  
ook geschikt voor elektrische aandrijving  
(Afmetingen op aanvraag)



## Bulk Solids Components Technology

### Schuifafsluiter

### GAS & GAS+PAM

Gelaste constructie

Met gasdichte behuizing en gasdichte afsluiting  
bulkgoederen (PAM)

**ITS Industrial Technical Supplies BV**

**P.O. Box 98 1850 AB**

**HEILOO, The Netherlands**

**Tel: +31-(0)72-5337171**

**Fax: +31-(0)72-5320010**

**Eml: [Info@sti-its.nl](mailto:Info@sti-its.nl)**

**Web: [www.sti-its.nl](http://www.sti-its.nl)**