



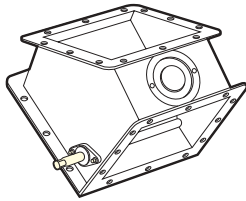
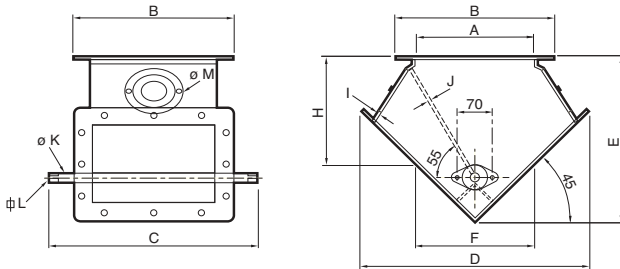
OMSCHRIJVING

Wisselkleppen van Manuovac voor het veilig en bedrijfzeker regelen of afsluiten van de productstroom onder hoppers, tanks, silo's en mechanische transportsystemen. Toepasbaar voor licht abrasieve, niet klevende en gemakkelijk vloeïende granulaat of poederachtige producten in de levensmiddelen- en chemische industrie in een ATEX omgeving.

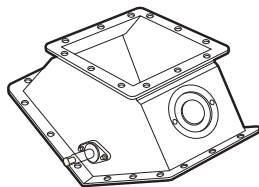
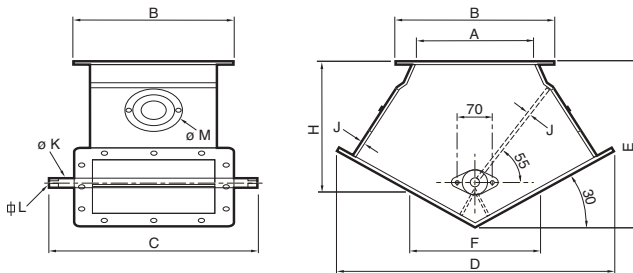
De wisselkleppen zijn verkrijgbaar in diversen materialen en afwerkingen met een uitloop onder een hoek van 45° en 60° in symmetrische en asymmetrische uitvoeringen. Snelle levering mogelijk van de standaard uitvoeringen met reële, aantrekkelijke prijzen.

TECHNISCHE SPECIFICATIES

- . Robuuste uitvoering in ST37.2, RVS304, RVS316 of Hardox
- . Geschikt voor ATEX zone 21
- . Maatvoering 150x150 t/m 450x450 (andere maten op aanvraag)
- . Symmetrische en asymmetrische uitvoeringen
- . Uitloop onder een hoek van 45° of 60°
- . Stofdichte uitvoering d.m.v. afdichting mogelijk
- . Handbediening, elektropneumatische- of elektrische aandrijving
- . Mechanische- of inductieve eindschakelaars



□ mm	A mm	B mm	C mm	D mm	E mm	F mm	H mm	I mm	J mm	K mm	L mm	M mm
150	155	216	312	306	207	153	131	3	8	20	17	100
200	200	266	362	376	291	188	197	3	8	20	17	100
250	250	316	412	448	337	224	225	4	8	20	17	100
300	300	390	462	552	403	276	265	4	8	20	17	100
350	350	440	512	622	457	311	302	4	8	20	17	150
400	400	490	562	694	499	347	326	5	8	30	22	150
450	450	540	612	764	547	382	356	5	8	30	22	150



□ mm	A mm	B mm	C mm	D mm	E mm	F mm	H mm	I mm	J mm	K mm	L mm	M mm
150	155	216	312	374	240	187	186	3	8	20	17	100
200	200	266	362	461	291	231	225	3	8	20	17	100
250	250	316	412	548	337	274	258	4	8	20	17	100
300	300	390	462	676	403	338	306	4	8	20	17	100
350	350	440	512	762	457	381	347	4	8	20	17	150
400	400	490	562	849	499	425	377	5	8	30	22	150
450	450	540	612	936	547	468	412	5	8	30	22	150