



# its

INDUSTRIAL TECHNICAL SUPPLIES

Nijverheidsweg 31C, 1850 NW HEILOO  
P.O. Box 98, 1850 AB HEILOO  
The Netherlands  
Tel: +31-(0)72-5337171  
Fax: +31-(0)72-5320010  
Web: www.sti-its.nl  
Eml: info@sti-its.nl

AFSLUITERS DROGE STOFFEN  
SCHUIFAFSLUITER STOFDICHT  
PNEUMATISCH BEDIEND

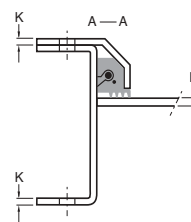
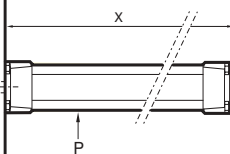
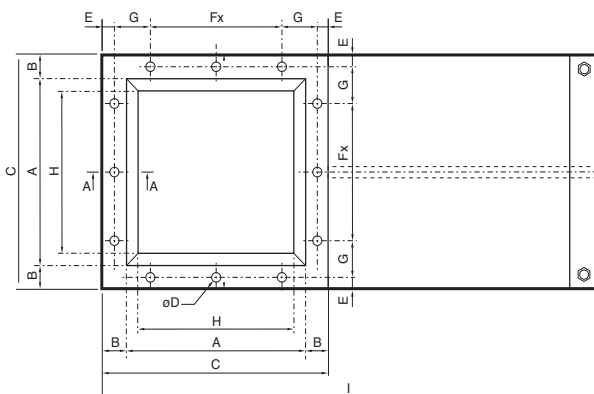
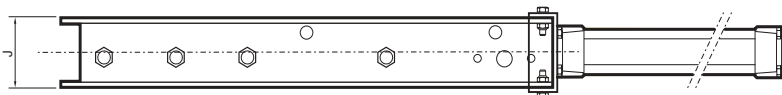
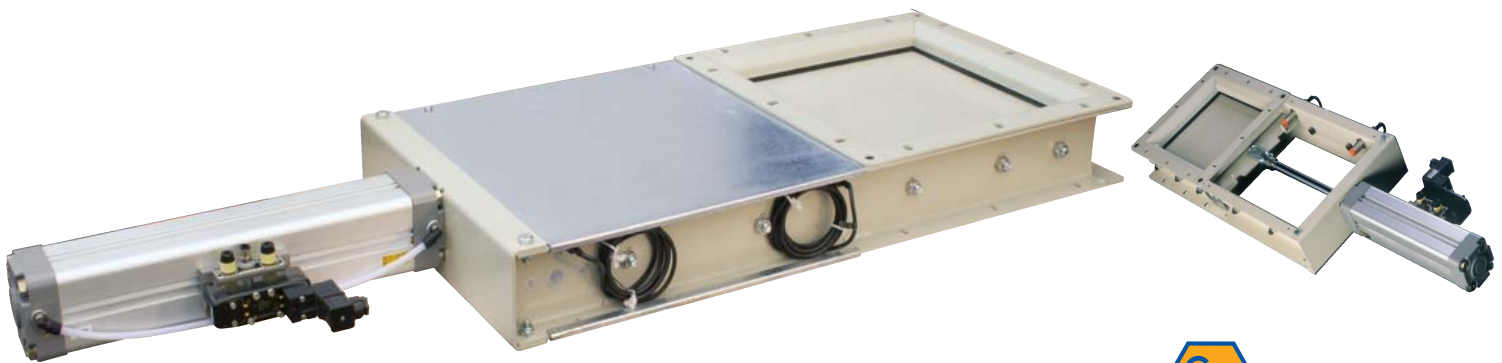
## OMSCHRIJVING

Stofdichte schuifafsluiters van Manuvrac voor het veilig en bedrijfzeker regelen of afsluiten van de productstroom onder hoppers, tanks, silo's en mechanische transportsystemen. Toepasbaar voor licht abrasieve, niet klevende en gemakkelijk vloeïende granulaat of poederachtige producten in de levensmiddelen- en chemische industrie in een ATEX omgeving.

De schuifafsluiters zijn verkrijgbaar in diversen materialen en afwerkingen. Snelle levering mogelijk van de standaard uitvoeringen met reële, aantrekkelijke prijzen.

## TECHNISCHE SPECIFICATIES

- . Robuuste uitvoering in ST37.2, RVS304, RVS316 of Hardox
- . Geschikt voor ATEX zone 21
- . Maatvoering 150x150 t/m 500x500 (andere maten op aanvraag)
- . Stofdicht in de productdoorgang d.m.v. EPDM afdichting
- . Schrapper van antistatische HDPE
- . Schuifblad geleiding d.m.v. stalen rollagers
- . Elektropneumatische aandrijving incl. 5/2 - 3/2 48VAC (std)
- . Magneet sensor op cilinder of inductieve eindschakelaars in de body
- . Optioneel elektrische aandrijving of handbediening



□mm	A	B	C	∅D	E	Fx	G	H	I	J	K	L	X	P: ∅ x L
150	150	33	216	9	15	95	45,5	116	490	98	3	4	270	50 x 160
200	200		266			140	48	166	590				310	50 x 200
250	250		316			2x95	48	216	690				360	50 x 250
300	300	45	390	11	20	2x110	65	264	805	114	4	5	425	63 x 300
350	350		440			2x140	60	314	905				475	63 x 350
400	400		490			2x160	65	364	1025				532	80 x 400
450	450		540			2x180	70	414	1125				592	100 x 450
500	500		590			3x140	65	464	1225				642	100 x 500

Manuvrac